

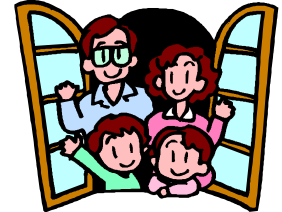
ESCUELA DE PADRES CBC

(Curso de Formación Familiar. La adolescencia)



Querida familia:

A lo largo de los últimos cursos hemos venido programando diversas actividades cuyo objetivo ha sido lograr **espacios de formación y reflexión para los padres**. Así, ya hemos trabajado juntos en temas como la formación familiar dirigida a alumnos de Infantil, Primaria y ESO, la resolución de conflictos familiares, talleres de crecimiento personal, prevención de dependencias, etc. Todas las iniciativas han tenido un gran éxito, cosa que os agradecemos sinceramente. Este año queremos volver a ofrecer el curso sobre **LA ADOLESCENCIA**.



Para ello, como en la anterior edición, contamos con la generosa colaboración de la Dirección General de Infancia y Familia del Área de Gobierno y Empleo y Servicios a la ciudadanía del **Ayuntamiento de Madrid**. Como recordaréis, **el curso es gratuito** y será impartido por el **Instituto Madrileño de Formación y Estudios Familiares**, entidad que ya ha impartido otros cursos en nuestro colegio con gran éxito.

El Curso, impartido por un **psicólogo**, se desarrollará **durante 3 meses (de octubre a diciembre del 2009)**, en sesiones semanales de **2 horas/sesión**.

CONTENIDOS:

- **Contexto familiar:** Indicadores de riesgo y de salud en la adolescencia. Problemas normales en la adolescencia. Roles y estilos educativos.
- **Evolución de la Adolescencia:** Características y necesidades. Pubertad y preadolescencia. Adolescencia intermedia. Adolescencia tardía o final.
- **Resolución de conflictos I - II:** Comunicación en las relaciones con adolescentes. Errores frecuentes en la comunicación. Expresión de sentimientos. Manejo de críticas. Comunicación no verbal y Asertividad. Autoridad, normas y límites en la adolescencia. Pulsos de poder y chantajes afectivos. Pactos, negociaciones y contratos. La autoridad en situaciones límites.

- ✓ Este CURSO DE FORMACIÓN FAMILIAR está dirigido a **padres con hijos en ESO y Bachillerato (13-18 años)**.
- ✓ **COMIENZO:** 6 DE OCTUBRE DE 2009
- ✓ **PLAZO DE INSCRIPCIÓN:** Hasta el **1 de octubre**, en la oficina de la APA (lunes-miércoles-viernes, de 16:30 a 18:30 h.), o dejando la ficha de inscripción en Portería. Grupo máximo de **25 personas**, según orden de inscripción.
- ✓ **HORARIO** de las Sesiones: **martes, de 18:15 h. a 20:15 h.**
- ✓ **LUGAR:** Colegio Nuestra Sra. del Buen Consejo
- ✓ **PRECIO:** GRATUITO.

(Los padres serán convocados con antelación por correo electrónico o telefónicamente)

NOMBRE Y APELLIDOS DEL PADRE Y/O LA MADRE INTERESADO/S EN ASISTIR

- ♦
- ♦

Tlf. de contacto:

E-mail: